



Rapport d'activité 2023

Bâtir
le vivre
ensemble





**LOUIS VICAT
INVENTE LE CIMENT
MODERNE EN 1817**

Les recherches et expériences menées par Louis Vicat, polytechnicien, ingénieur des Ponts et Chaussées, aboutirent à la découverte du ciment moderne en 1817, alors qu'il travaillait sur la construction d'un pont à Souillac (Lot). Cette découverte, pour laquelle Louis Vicat n'a pas déposé de brevet, est à l'origine du développement prodigieux du ciment moderne. En 1853, Joseph Vicat, polytechnicien comme son père Louis, entreprend de cuire dans des fours des calcaires argileux qui lui paraissent aptes à la fabrication des ciments modernes. Fort de ses résultats probants, il lance la construction d'une usine au Genevrey-de-Vif (Isère). C'est dans cette usine qu'il met en œuvre la méthode de fabrication par voie sèche dite de « double cuisson », dont il fut l'inventeur, permettant la fabrication d'un ciment très homogène et très régulier.

SOMMAIRE

Profil et stratégie

- 2** Message du Président
- 4** Vicat à travers le monde
- 6** Modèle d'affaires
- 8** La vision du Groupe
- 12** Gouvernance et actionariat
- 14** Vicat en chiffres

Faits marquants

- 17** Europe : France, Suisse, Italie
- 22** Amériques : États-Unis, Brésil
- 27** Afrique de l'Ouest :
Sénégal, Mali, Mauritanie
- 30** Méditerranée-Asie :
Turquie, Égypte, Kazakhstan, Inde

3
activités
principales :
CIMENT
BÉTON
GRANULATS

3,9
milliards d'euros
de chiffre d'affaires
dont 2/3
hors de France

12
pays
d'implantation

Près de
10 000
collaboratrices
et collaborateurs

Vicat est un groupe industriel international français, créé il y a plus de 170 ans dans la lignée de Louis Vicat, toujours contrôlé par la famille fondatrice.

Présent dans 12 pays, le Groupe développe une offre performante de matériaux minéraux et biosourcés, et de services répondant aux besoins des métiers de la construction. Partout où ses cimenteries, ses carrières de granulats et ses centrales à béton sont implantées, Vicat s'attache à produire localement, en développant les territoires et l'emploi.

Depuis plusieurs années, le Groupe s'engage dans la transition écologique et solidaire en réduisant l'empreinte carbone de l'ensemble de ses activités, en déployant les performances économiques, environnementales et sociales de l'économie circulaire et en préservant la biodiversité. L'entreprise, sous contrôle familial, cultive au quotidien des relations de confiance avec ses clients, ses partenaires et ses collaboratrices et collaborateurs.

“L’année 2023 consacre, par sa réussite et les perspectives qu’elle ouvre, la pertinence du modèle de développement du groupe Vicat.”

Guy SIDOS,
Président-directeur général

L’année 2023 consacre, par sa réussite et les perspectives qu’elle ouvre, la pertinence du modèle de développement du groupe Vicat.

Concentré sur le ciment, notre métier de base, Vicat trouve sa résilience dans la diversification géographique du Groupe (12 pays d’implantation en 2023) où nous produisons localement, pour les besoins locaux, avec de la main d’œuvre locale.

Notre offre ciment est complétée de béton prêt à l’emploi, de granulats et de valorisation de déchets, là où le marché le justifie. Dans certaines géographies, d’autres produits et services sont proposés : produits de second œuvre du bâtiment en France ; traverses de chemins de fer en Suisse ; transports en France, Suisse et États-Unis.

Une seconde raison de notre résilience vient de la modernisation régulière de nos équipements. En 2023, le nouveau four de Ragland renforce la présence importante de Vicat aux États-Unis, en doublant notre capacité de production et en diminuant les coûts de production et l’empreinte carbone de cette usine avec un objectif de réduction de 30 %. En 2024, notre usine de Rufisque, au Sénégal, fera de même.

Une troisième raison de cette résilience vient de l’efficacité de notre recherche appliquée. Le lancement de DECA, gamme béton bas carbone ; la commercialisation du CARAT, ciment à empreinte carbone négative ; de Lithosys, solution révolutionnaire

d’impression 3D béton ; de l’offre VITO de lavages de sols ; de Collimix Révolution, colle à carrelage très bas carbone... sont autant d’exemples de développements pratiques d’une recherche qui concerne les produits, mais également les processus de fabrication, comme en témoigne le développement de technologies d’activation d’argiles du projet ARGILOR ou d’incorporation d’argiles crues, en collaboration avec la start-up Materrup.

Une dernière raison de cette résilience en est la plus importante : l’engagement de nos équipes. Sur les quatre continents de notre géographie, nos collaboratrices et collaborateurs montrent un dévouement et des compétences exceptionnels qui nous ont permis, en 2023, d’améliorer nos paramètres de fonctionnement industriel et l’efficacité de notre logistique et de nos ventes. Je tiens, à cette occasion, à les remercier chaleureusement. Cet engagement est le miroir de l’engagement familial, garant de cohérence dans la durée de la stratégie du Groupe. En 2023, une représentante de la huitième génération de la famille Vicat a pris des fonctions opérationnelles dans l’entreprise.

Cet engagement a permis au Groupe d’améliorer ses résultats sécurité ; de réduire son empreinte carbone à la tonne de ciment ; de développer des initiatives de protection et de restauration de la biodiversité ; de compenser la baisse du marché résidentiel par de nombreuses commandes au profit de travaux d’infrastructures, grâce à une technicité reconnue de nos produits et de nos services ; d’atteindre les



“ Sur les quatre continents de notre géographie, nos collaboratrices et collaborateurs montrent un dévouement et des compétences exceptionnels. ”

Guy SIDOS,
Président-directeur général

meilleurs résultats opérationnels du Groupe depuis sa création et de renforcer davantage la confiance des établissements financiers.

L'année 2024 verra le lancement de l'initiative « Du Bas carbone au Zéro carbone ». Au-delà de la poursuite de notre politique de modernisation et de défossilisation de notre processus industriel, complétée par la mise sur le marché de ciments composés sophistiqués, nous engageons deux projets de décarbonation ultime, par la capture du CO₂ pour son enfouissement ou son utilisation dans la fabrication de carburants de synthèse sur nos usines de Montalieu (en France) et de Lebec (en Californie). L'amorçage de ces projets nécessite d'importantes aides publiques.

En 2024, nous attendons de nouvelles améliorations de nos processus industriels et de nos politiques de développement de l'économie circulaire. L'efficacité commerciale dans les pays matures et la croissance de la demande dans les pays dits « émergents » permettent d'envisager une nouvelle progression de nos ventes et de nos résultats, avec un outil dont le périmètre ne devrait pas évoluer significativement.

Sur ces perspectives très positives, je vous souhaite une bonne lecture de ce rapport d'activité.

Vicat à travers le monde

📍
1 211 M€
Chiffre d'affaires

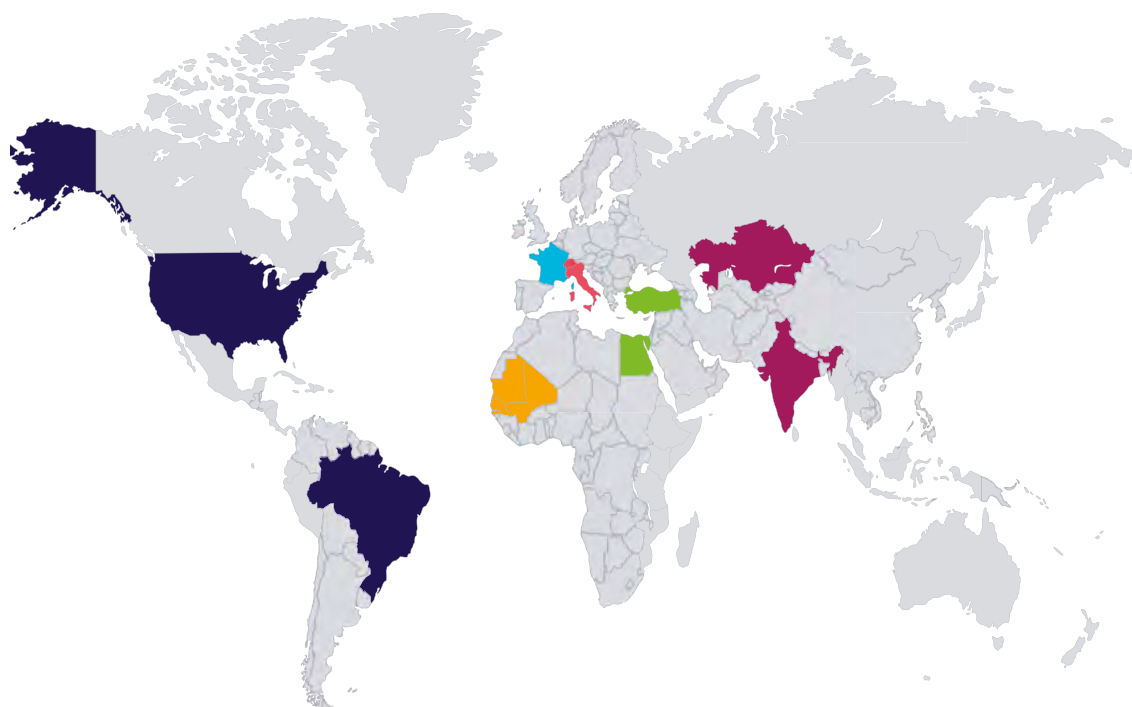
FRANCE

📍
407 M€
Chiffre d'affaires

EUROPE
Suisse, Italie,
(hors France)

📍
492 M€
Chiffre d'affaires

ASIE
Kazakhstan, Inde



📍
979 M€
Chiffre d'affaires

AMÉRIQUES
États-Unis, Brésil

📍
384 M€
Chiffre d'affaires

AFRIQUE DE L'OUEST
Mali, Sénégal,
Mauritanie

📍
464 M€
Chiffre d'affaires

MÉDITERRANÉE
Turquie, Égypte

	Chiffre d'affaires	Collaborateurs	Cimenteries	Centrales à béton	Carrières de granulats	Centres de broyage
AMÉRIQUES	25 %	2 326	3	60	2	
FRANCE	31 %	3 272	5	155	45	2
EUROPE	10 %	743	1	18	16	1
AFRIQUE DE L'OUEST	10 %	971	1	1	2	2
MÉDITERRANÉE	12 %	1 512	3	39	5	
ASIE	12 %	1 169	3		1	



Carrière de la Tscharnier (Suisse)



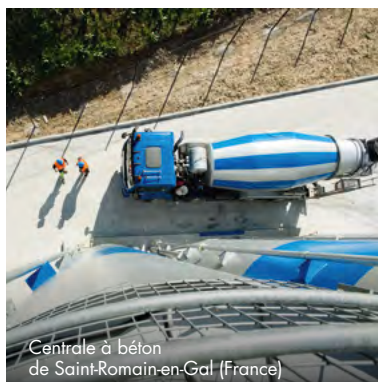
Papiers des Papeteries de Vizille (France)



Solution Lithosys – impression 3D



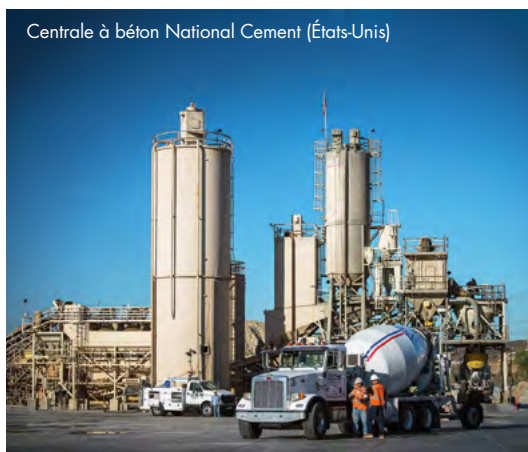
Carrière de Saint-Denis-lès-Bourg (France)



Centrale à béton de Saint-Romain-en-Gal (France)



Cimenterie de Sococim (Sénégal)



Centrale à béton National Cement (États-Unis)



Cimenterie de Ciplan (Brésil)

CIMENT

Matériau de construction sans équivalent très répandu, le ciment trouve dans le béton sa principale application. Vicat produit une large gamme de ciments modernes, ainsi qu'un ciment naturel – le Prompt, permettant de satisfaire les besoins des acteurs de la construction.

BÉTON

Vicat propose une offre complète de béton prêt à l'emploi pour répondre aux spécificités de chaque chantier : bétons décoratifs, pour impression 3D, drainants, autoplacants, de voirie, architectoniques, d'ouvrages d'art, biosourcés, etc.

GRANULATS

Matériaux naturels ou recyclés, les granulats sont utilisés comme matières premières pour la construction durable. Ils sont indispensables à la fabrication des bétons et des revêtements routiers.

AUTRES PRODUITS ET SERVICES

Dans certains pays, le groupe Vicat exerce des activités complémentaires qui apportent de la valeur ajoutée à ses clients, telles que le transport (France), la fabrication de sacs (France et Inde), la fabrication de traverses de chemins de fer (Suisse), la production de papier (France) ou la chimie du bâtiment et les produits de second œuvre (France).

Un modèle créateur de valeur durable

Nos ressources

PATRIMOINE INDUSTRIEL

- Outil industriel moderne et performant, proche de ses marchés, en évolution permanente. **16** cimenteries à travers le monde, **273** centrales à béton, **71** carrières de granulats.
- Autoproduction de **156 GWh** d'énergie électrique d'origine renouvelable.
- **7** filiales dédiées à l'économie circulaire (Altola, ALTèreNATIVE, Bioval, CIRCULère, Çözüm, Terenvie, Vito Recycling).

CAPITAL NATUREL

- Maîtrise foncière importante qui garantit l'accès aux réserves géologiques sur le long terme.
- Emprise foncière riche, diversifiée et respectueuse de la biodiversité et des écosystèmes : forêts, zones humides, réserves naturelles.

CAPITAL HUMAIN

- Priorité à la santé et à la sécurité au travail : objectif **Zéro accident**.
- **9 993** collaboratrices et collaborateurs engagé(e)s et passionné(e)s partageant les valeurs du Groupe, dans **12** pays. **94 %** des équipes en CDI.
- Dialogue social de qualité fondé sur le respect.
- **100 %** d'égalité salariale entre les femmes et les hommes (voir site vicat.fr).
- Objectif **100 %** des collaboratrices et collaborateurs sensibilisé(e)s aux sujets de la transition énergétique.
- Près de **100 %** des postes de directions générales sont occupés par des personnes de nationalité locale, dans nos **12** pays d'implantation.

CAPITAL SOCIÉTAL

- Dialogue constant et de confiance avec les parties prenantes (populations, partenaires, fournisseurs, clients, communautés scientifiques et techniques, collectivités territoriales, associations, etc.)
- Identités territoriales dans chacun de nos **12** pays d'implantation.
- **2** fondations d'entreprises : la fondation Louis Vicat et la fondation Sococim (Sénégal).
- Relation fournisseur qui privilégie les fournisseurs de premier plan, locaux et responsables (**65 %** des achats réalisés dans les pays d'implantation).
- Engagé en faveur de l'Inclusion.

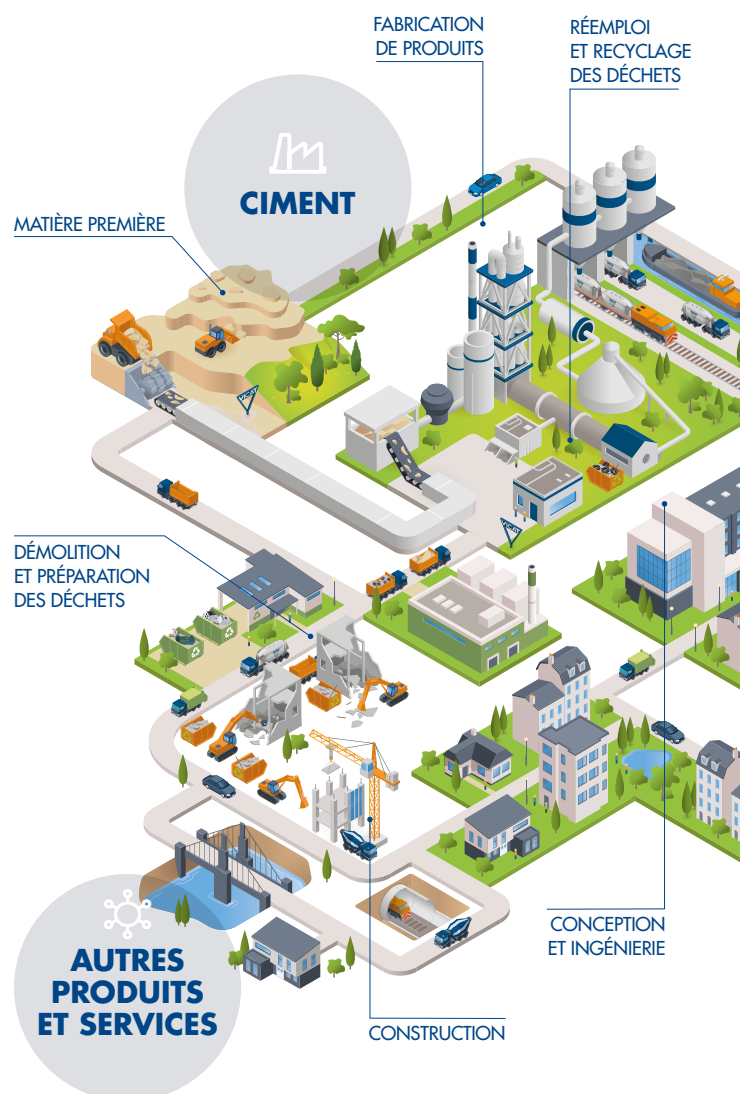
CAPITAL ÉCONOMIQUE ET FINANCIER

- Actionnariat familial majoritaire et pérenne.
- Génération de *cash-flow* géographiquement diversifié (**69 %** dans les pays matures, **31 %** dans les pays émergents).
- Solidité financière – fonds propres élevés (**3 milliards** d'€) – endettement diversifié et maîtrisé (5 ans de maturité moyenne).

CAPITAL INTELLECTUEL

- Invention du ciment artificiel par Louis Vicat en 1817.
- Savoir-faire et excellence technique reconnus dans les métiers du Ciment, du Béton prêt à l'emploi et des Granulats.
- **100 %** du top management formé à l'éthique et à la compliance.
- Innovation, centre de R&D moderne orienté innovation produits et process (**140** ingénieurs et techniciens).

Nos activités

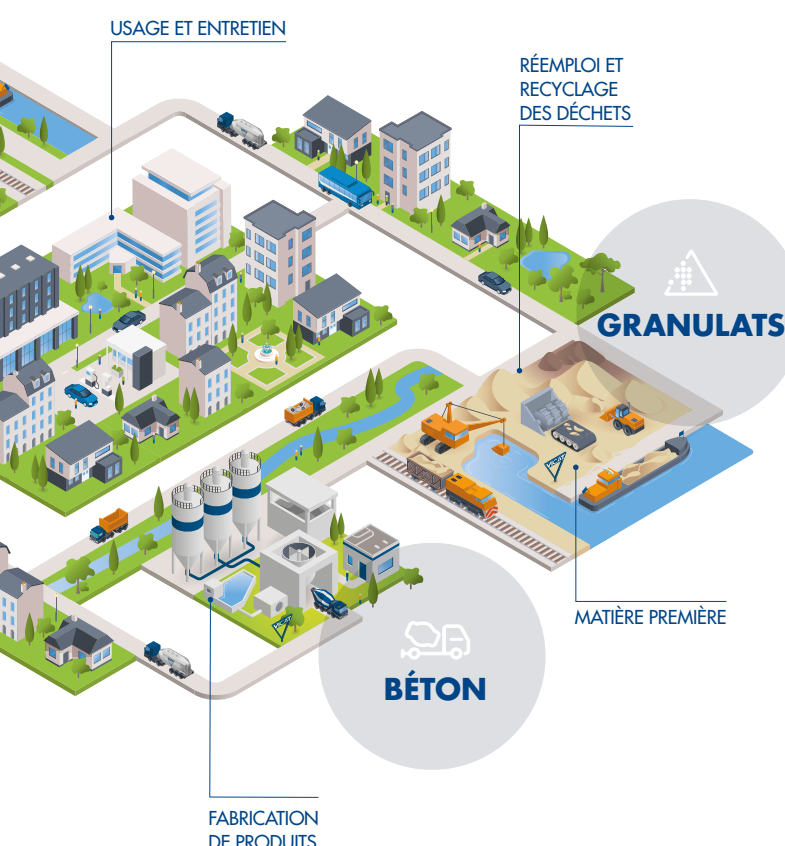


Nos axes stratégiques

Un rôle d'industriel
cimentier, au service
de nos clients

MÉGATENDANCES

CROISSANCE
DÉMOGRAPHIQUE



Un engagement
continu de ses
équipes, au cœur
des territoires

Un acteur engagé
pour la transition
environnementale
et énergétique

Notre création de valeur

PERSONNES

- Culture sécurité : amélioration constante du taux de fréquence (**4,18 %**) et du taux de gravité (**0,25 %**) des accidents.
- **100 %** des collaboratrices et collaborateurs formé(e)s à la sécurité.
- Augmentation constante du nombre d'heures de formation (**28,4 h/collab.**, en hausse de **+35 %** par rapport à 2022).
- Augmentation constante du nombre de femmes dans toutes les Catégories Socio Professionnelles (**12,1 %** de femmes).
- Plus de **94 %** des emplois directs en **CDI**.
- Politique **Zéro tolérance** en matière de discrimination, de harcèlement moral et sexuel, d'agissements sexistes.
- **100 %** des activités engagées dans des soutiens aux collectivités locales en 2023.
- **1 150** fournisseurs signataires engagés à la sécurité.
- Fondation Louis Vicat/Fondation Sococim : soutien à des actions en faveur de l'éducation, de la sensibilisation au handicap, de la culture, du patrimoine et de l'entrepreneuriat.

CRÉATION DE VALEUR ÉCONOMIQUE PAR PARTIES PRENANTES

- Clients : **3,9 milliards** d'euros (Chiffre d'affaires 2023).
- Salariés : **569 millions** d'euros de masse salariale.
- Fournisseurs : **2,8 milliards** d'euros dépensés auprès de nos fournisseurs (périmètre Groupe y.c. énergies).
- Actionnaires : **94 millions** d'euros reversés aux actionnaires.
- Détenteurs de dettes : **50 millions** d'euros de charge de la dette.
- États : **150 millions** d'euros versés aux États (impôts directs et indirects). Plus de **720 millions** d'euros de TVA collectée (ou équivalent).
- Investissement pour la croissance future : **300 millions** d'euros (dont projets de décarbonation).

PLANÈTE

- Biodiversité : **73 %** des carrières dotées d'un plan de réaménagement au niveau Groupe.
- **4,5 millions** de tonnes de matériaux recyclés ou valorisés.
- **520 700** tonnes d'émission de CO₂ évitées à volume de ciment constant.
- Taux de substitution : **28,1 %** en 2022 à **32,0 %** en 2023 pour le Groupe (équivalent **1 000 000** de tonnes de charbon évitées).
- **72,7 %** en zone Europe.
- Taux de clinker au ciment équivalent : **77,5 %** en 2022 à **76,8 %** en 2023.
- Notation CDP : **A-**
- **61** projets liés à la décarbonation.
- **39,8 millions** d'euros pour financer ces projets.
- **8,8 %** de l'énergie électrique consommée est issue d'énergies renouvelables (hydraulique, photovoltaïque, chaleur fatale).
- Offre de produits et service de qualité, **100 %** normés et durables, permettant de décarboner sa chaîne de valeur.

TRANSITION
SOCIALE ET SOCIÉTALE

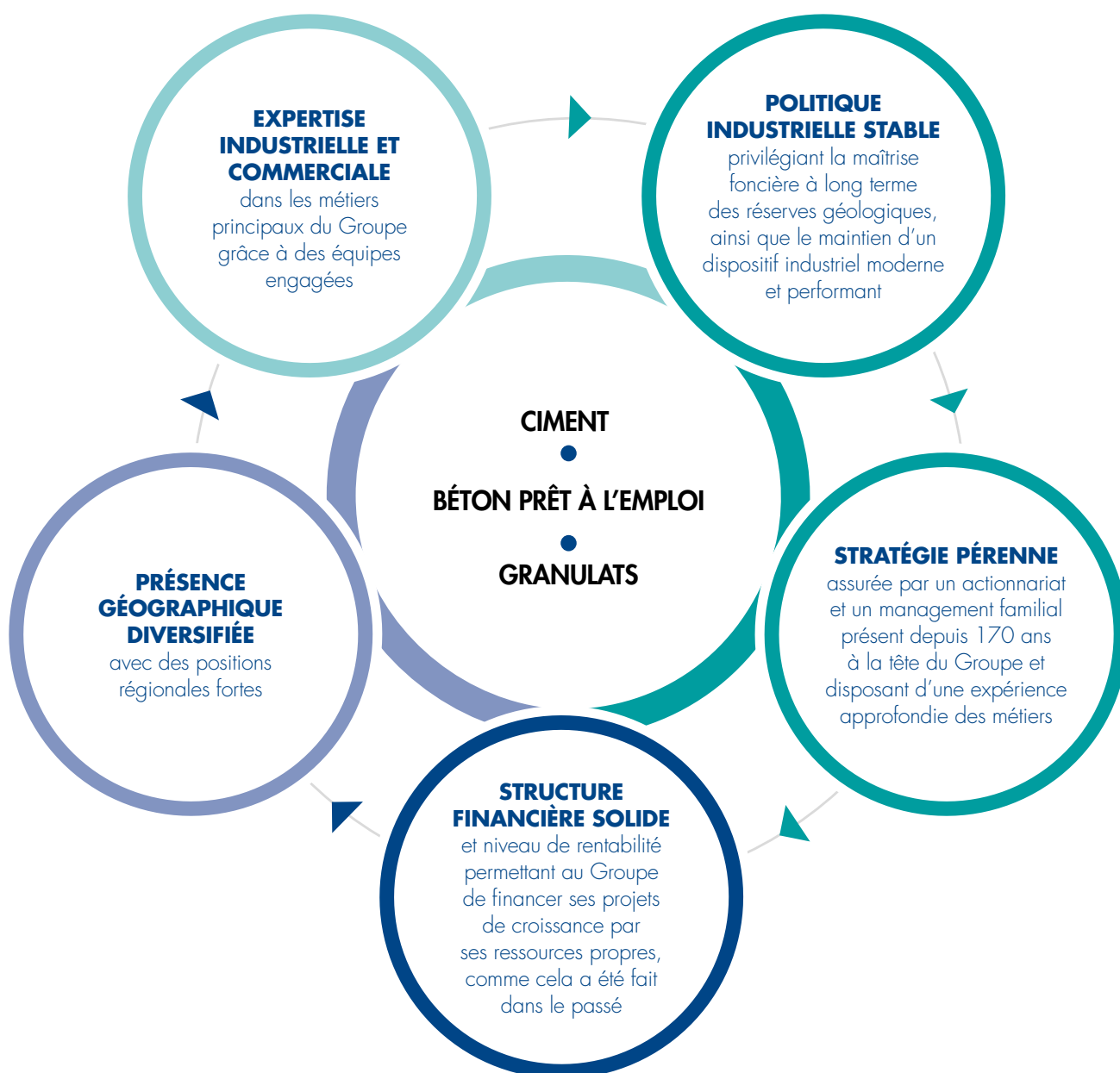
TRANSITION ÉNERGÉTIQUE
ET ENVIRONNEMENTALE

La vision du Groupe

Engagées aux côtés des clients et des acteurs des territoires, les équipes Vicat innovent chaque jour pour réduire l'impact environnemental et énergétique du Groupe. L'ambition est d'atteindre la neutralité carbone sur la chaîne de valeur en 2050.

LES ATOUTS DU GROUPE

Le Groupe a développé au fil des années une expertise reconnue dans ses métiers principaux. Son implantation au cœur des territoires et la répartition équilibrée de ses activités permettent d'apporter une réponse globale à l'ensemble de ses parties prenantes.



3 AXES STRATÉGIQUES

UN RÔLE D'INDUSTRIEL cimentier au service de nos clients

Industriel engagé, le Groupe développe des solutions constructives, innovantes et durables pour répondre aux besoins de la croissance démographique mondiale. Ces matériaux de qualité, accessibles et évolutifs, mis en œuvre pour l'habitat et les infrastructures, participent directement au développement et au maintien de l'emploi et du tissu économique local. Il développe des bétons innovants, seuls capables, en quantité et en qualité, de répondre aux besoins en infrastructures et en logements d'une population mondiale toujours plus nombreuse.



UN ENGAGEMENT CONTINU DE SES ÉQUIPES, au cœur des territoires

Porté par sa culture et ses valeurs, Vicat, groupe familial industriel international, inscrit sa stratégie de développement dans une vision de long terme, avec la volonté de veiller au respect des droits de l'Homme et à la sécurité et la santé au travail, de valoriser toujours davantage ses collaboratrices et ses collaborateurs, ainsi que d'instaurer des partenariats commerciaux durables.



UN ACTEUR ENGAGÉ pour la transition environnementale et énergétique

L'accélération des changements climatiques, les contraintes fortes sur les ressources naturelles, les atteintes à la biodiversité, la souveraineté et la sobriété énergétique, sont des enjeux environnementaux, sanitaires et économiques majeurs. Face à ces problématiques prioritaires, Vicat vise la neutralité carbone à 2050 sur l'ensemble de sa chaîne de valeur, en déployant une stratégie de décarbonation de ses produits, services et de ses processus industriels.



LE DÉVELOPPEMENT PAR MÉTIER



LE CIMENT

Métier principal et historique du Groupe, le développement de l'activité Ciment s'appuie sur trois axes :

- Une croissance interne dynamique, avec des investissements industriels constants pour moderniser l'outil de production, améliorer l'efficacité et la performance des usines, et augmenter leurs capacités de production. Le développement industriel des activités du Groupe intègre systématiquement une dynamique de gestion des aspects environnementaux.
- Une croissance externe ciblée sur des marchés à fort potentiel de développement. De manière très sélective, la politique de croissance externe du Groupe répond à différents critères qui garantissent sa réussite depuis ces 40 dernières années.
- La construction de nouvelles installations, avec des projets toujours examinés attentivement dans le respect des critères de croissance externe.



LE BÉTON PRÊT À L'EMPLOI

Le développement opéré dans les métiers du Béton Prêt à l'Emploi (BPE) répond à un objectif, celui de construire un maillage autour des cimenteries et à proximité des marchés de consommation.

L'intégration verticale peut être réalisée, soit par la création d'installations industrielles, soit par l'acquisition de certains acteurs de ce marché.



LES GRANULATS

Le métier du Granulat permet d'apporter une réponse globale aux besoins des clients en matériaux de construction.

Le développement de cette activité repose sur des acquisitions et des investissements industriels destinés à augmenter la capacité des installations existantes, ainsi qu'à ouvrir de nouvelles carrières et installations.

LE DÉVELOPPEMENT GÉOGRAPHIQUE

Le Groupe opère dans 12 pays.

Présent dans des pays développés ainsi que dans des pays émergents, la diversification de l'exposition géographique permet un développement industriel, économique, social et sociétal à long terme.

“ Concentré sur le ciment, notre métier de base, Vicat trouve sa résilience dans la diversification géographique du Groupe où nous produisons localement, pour les besoins locaux, avec de la main d'œuvre locale. ”

Guy SIDOS, Président-directeur général

OBJECTIFS DURABLES DU GROUPE

Le Groupe s'est fixé les objectifs de durabilité suivants :

OBJECTIFS CLIMAT

Contribuer à la neutralité carbone sur toute sa chaîne de valeur, ambition à l'horizon 2050.

D'ici 2030 :

1. Réduire les émissions du Groupe à 497 kg CO₂ net/t ciment eq. (430 kg CO₂ net/t ciment eq. pour la zone Europe).
2. Défossilisation : atteindre 50 % de combustibles de substitution dans le Groupe, dont 100 % de combustibles de substitution dans les usines de fabrication de ciment artificiel sur la zone Europe.
3. Atteindre un taux de clinker dans le ciment de 69 %.
4. Réduire ses émissions liées à la consommation électrique de 40 % d'ici à 2030 (par rapport à 2020).
5. Initier 2 projets de CCU/CCS (carbon capture usage/storage) d'ici à 2030.

OBJECTIFS BIODIVERSITÉ

1. Produire localement en favorisant les solutions performantes d'économie circulaire au service de villes durables.
2. Préserver la richesse des écosystèmes rencontrés sur les sites de production par la mise en œuvre d'initiatives en faveur de la biodiversité ; développer des produits permettant d'accueillir la biodiversité ; optimiser la gestion de ses forêts pour accroître le stockage carbone.

OBJECTIFS SOCIAUX ET SOCIÉTAUX

1. Objectif santé/sécurité : « Zéro accident ».
2. Augmenter la part des femmes dans l'effectif global et l'encadrement.
3. Promouvoir des achats responsables et locaux avec les fournisseurs.

Retrouvez nos engagements RSE en détail sur le site [vicat.fr](https://www.vicat.fr)



L'engagement de la Fondation Louis Vicat



“Par ses découvertes, Louis Vicat a marqué l'histoire des sciences. Son œuvre scientifique est indissociable de ses très nombreux engagements. Nous sommes les dépositaires d'un héritage exceptionnel.”

Sophie SIDOS,
Présidente de la Fondation Louis Vicat

LES MISSIONS

- Promouvoir la culture scientifique et technique à partir de l'œuvre de Louis Vicat
- Contribuer à la promotion des initiatives locales patrimoniales, sportives et culturelles
- Accompagner des actions en faveur de l'éducation et la solidarité
- Soutenir les actions favorisant la protection de l'environnement et les conduites de développement durable

36 PROJETS SOUTENUS EN 2023

BICENTENAIRE DU PONT LOUIS VICAT

2023 fut marquée par le bicentenaire de l'ouverture à la circulation du pont Louis Vicat à Souillac. La construction de ce pont fut un événement marquant de la révolution industrielle et c'est à Souillac que le ciment artificiel fut inventé. Homme de conviction, Louis Vicat reste par sa rigueur intellectuelle, sa probité et son sens de l'intérêt général, un exemple pour nous.



EXPÉRIENCE CHANTIER : UNE EXPÉRIENCE IMMERSIVE UNIQUE

Particulièrement attachée à la sensibilisation et à l'éducation des jeunes aux métiers de la construction mettant en œuvre du ciment ou du béton, la Fondation Louis Vicat a naturellement soutenu le projet incroyable de la Fédération du Bâtiment et des Travaux Publics de la Loire de créer un espace de découverte didactique des métiers de la construction.



INSPIR'UP DAY AVEC L'AE2I À GRENOBLE

L'objectif de cette journée dédiée à l'inclusion et à la diversité, organisée par l'Association des entreprises inclusives de l'Isère, était d'inspirer les jeunes filles et les jeunes garçons, pour qu'ils soient actrices et acteurs de leur orientation scolaire et professionnelle. Favoriser l'employabilité, l'emploi et le maintien dans l'emploi de tous et renforcer les compétences inclusives des employeurs sont les moteurs des quelques cent acteurs de cette association.



OCTOBRE ROSE : VICAT S'ENGAGE AUX CÔTÉS DE LA COMMUNE DE MAIZIÈRES

La Fondation Louis Vicat a signé une convention de mécénat au profit du comité départemental de la Ligue contre le cancer de Meurthe-et-Moselle, pour la campagne Octobre Rose.

Gouvernance et actionnariat

CONSEIL D'ADMINISTRATION

Mandataires sociaux

Guy Sidos, Président-directeur général
Didier Petetin, Directeur général délégué,
Directeur opérationnel France (hors Papier)
Lukas Epple, Directeur général délégué,
Directeur de la Stratégie,
Directeur opérationnel Suisse

Directeurs généraux adjoints

Éric Bourdon, Directeur Industrie
et Innovation, *Chief Climate Officer*
Philippe Chiorra, Conseiller du Président
Éric Holard, Directeur États-Unis
Hugues Chomel, Directeur Financier
Christophe Bérenger,
Directeur des Ressources Humaines
Gianfranco Tantardini,
Directeur régional Méditerranée-Asie



Comité d'audit

Rémy Weber, Président
Xavier Chalandon
Éléonore Sidos



Comité des rémunérations

Xavier Chalandon, Président
Rémy Weber
Bruno Salmon



Comité RSE

Sophie Sidos, Présidente
Bruno Salmon
Sophie Fégueux



Jacques Merceron-Vicat



Guy Sidos



Caroline Ginon



Xavier Chalandon



Louis Merceron-Vicat



Hugues Metz



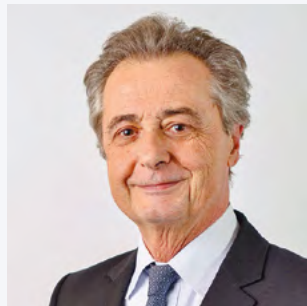
Sophie Féguéux



Rémy Weber



Emmanuelle Salles



Bruno Salmon



Sophie Sidos



Éléonore Sidos



CAPITAL SOCIAL

Au 31 décembre 2023, le capital est composé de 44 900 000 actions d'une valeur nominale de 4 euros chacune, soit un montant de capital de 179 600 000 euros.

63,32 %
ACTIONNARIAT
FAMILIAL

35,53 %
PUBLIC
(DONT 1,35 % DE SALARIÉS)

1,15 %
AUTOCONTRÔLE

COMMISSAIRES AUX COMPTES

KPMG Audit
Wolff & Associés SAS

Vicat en chiffres



CIMENT

16 cimenteries
5 centres de broyage
29 millions de tonnes
 de ciment vendues



BÉTON

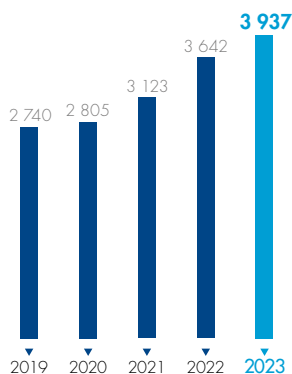
273 centrales
10 millions de m³
 de béton vendus



GRANULATS

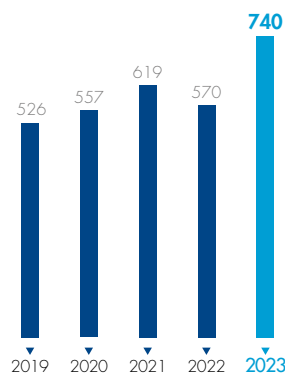
71 carrières
 de granulats
24 millions de tonnes
 de granulats vendues

Chiffre d'affaires consolidé (en millions d'euros)



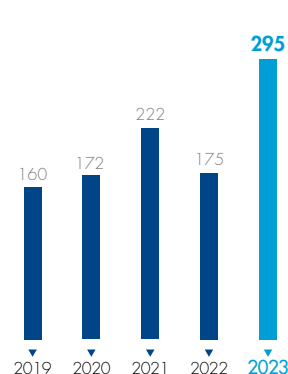
Le chiffre d'affaires consolidé de l'exercice 2023 s'établit à 3 937 millions d'euros, en progression de +8,1 % en publié et de +19,6 % à périmètre et taux de change constants, par rapport à celui de 2022.

EBITDA⁽¹⁾ (en millions d'euros)



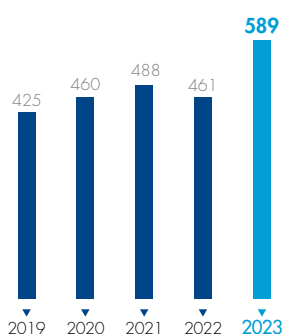
L'EBITDA consolidé du Groupe, à 740 millions d'euros, est en progression de +29,8 % par rapport à l'exercice 2022, et de +41,0 % à périmètre et taux de change constants.

Résultat net consolidé (en millions d'euros)



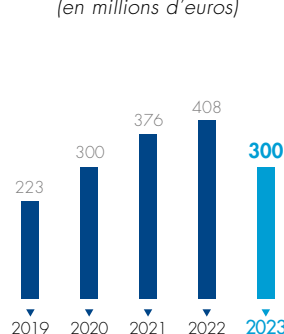
Le résultat net consolidé s'établit à 295 millions d'euros, en hausse de +68,3 % en publié, et de +88,1 % à périmètre et taux de change constants.

Capacité d'autofinancement (en millions d'euros)



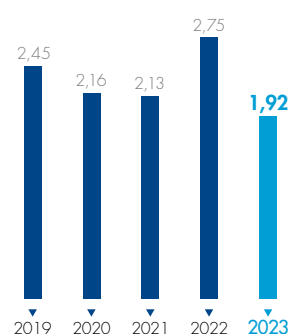
La capacité d'autofinancement s'établit à 589 millions d'euros et a permis de dégager un cash-flow libre de 295 millions d'euros en 2023 à comparer à -121 millions en 2022.

Investissements industriels nets décaissés (en millions d'euros)



Les investissements industriels nets décaissés se sont élevés à 300 millions d'euros en 2023.

Endettement net/EBITDA

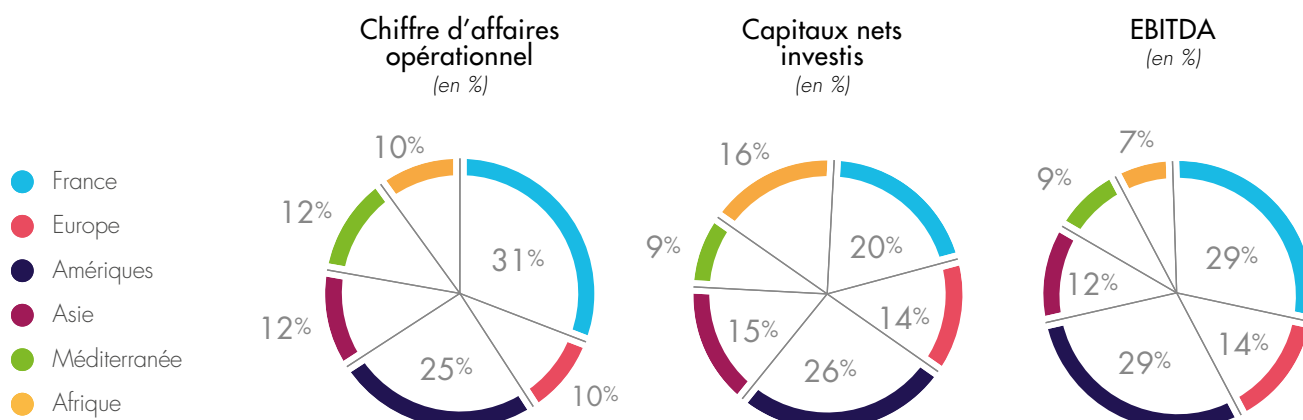


Le levage⁽²⁾ s'établit à 1,92 fois l'EBITDA au 31 décembre 2023.

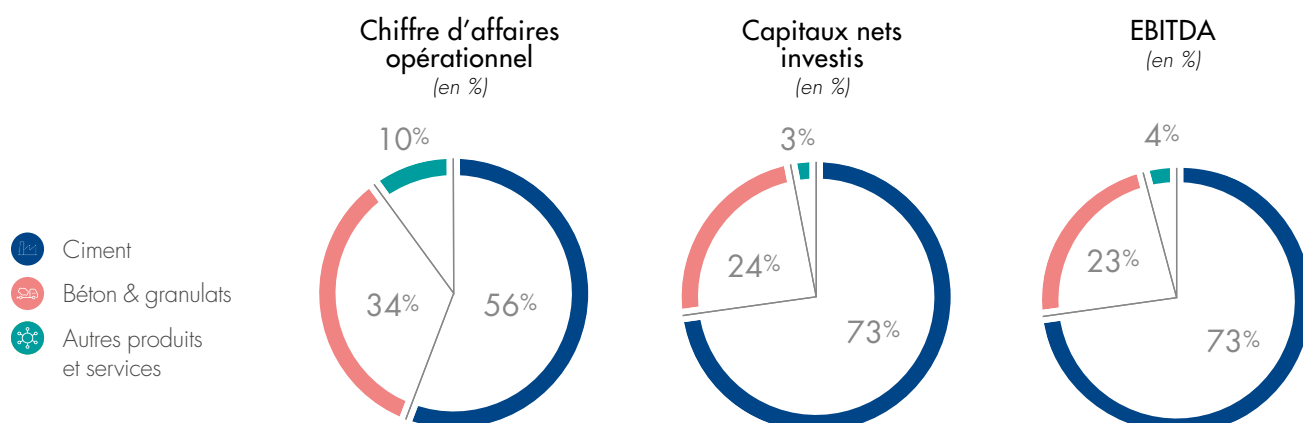
⁽¹⁾ EBITDA (Earning Before Interest, Tax, Depreciation and Amortization) : il se calcule en sommant le chiffre d'affaires, les achats consommés, les charges de personnel, les impôts et taxes, et les autres produits et charges ordinaires.

⁽²⁾ Le levage est un ratio financier permettant de déterminer la capacité à rembourser la dette et correspond au ratio de l'endettement net/EBITDA.

RÉPARTITION PAR ZONE GÉOGRAPHIQUE



RÉPARTITION PAR ACTIVITÉ



Répartition par zone géographique



EUROPE

PAGE 17

AMÉRIQUES

PAGE 22

AFRIQUE DE L'OUEST

PAGE 27

MÉDITERRANÉE
ASIE

PAGE 30

Chantier du Tunnel
Euralpin Lyon-Turin.

EUROPE

FRANCE / SUISSE / ITALIE



FRANCE

2023, essai transformé

L'activité du Groupe en France est contrastée, notamment dans ses trois activités principales (Ciment, Béton et Granulats), en légère contraction de volumes sur l'exercice. Compensant partiellement l'inflation des coûts subie depuis 2022, la hausse des prix, associée à une bonne performance des actifs industriels, permet de délivrer un bon niveau de résultats financiers, sans toutefois retrouver ses meilleures performances historiques. Conforté également par l'obtention de nouveaux chantiers majeurs avec le TELT et le métro de Toulouse notamment, le Groupe poursuit ses projets d'investissements industriels pour la réduction de son empreinte carbone, tout en développant des nouveaux produits et services bas carbone.

TENDANCES 2023



CIMENT

Les volumes du Groupe suivent la tendance baissière du marché de la construction. Les prix de vente sont ajustés pour pouvoir compenser les effets cumulés de l'inflation en 2022 et 2023. L'empreinte carbone des produits Vicat continue de baisser, grâce aux effets conjugués de la substitution des combustibles et à la baisse du taux de clinker dans le ciment.



BÉTON & GRANULATS

Subissant la baisse du marché de la construction, les volumes de ventes de béton et de granulats reculent.



AUTRES PRODUITS ET SERVICES

Papeteries de Vizille : tandis que l'activité Papier subit la baisse globale du secteur, l'activité Sacherie est stable.
Transport : si l'activité Benne est en baisse, notamment sur le marché des matériaux de construction, l'activité Citerne progresse, particulièrement sur les transports de matières dangereuses et sur les activités liées à l'environnement.
Grands Travaux : le chiffre d'affaires Grands Travaux a fortement progressé grâce à la capture par le Groupe de grands chantiers comme le projet ferroviaire Lyon-Turin ou le Grand Paris Express.
Chimie du bâtiment : dans un marché difficile, les ventes de VPI progressent de manière significative, sur l'ensemble de ses familles de produits, ainsi qu'à l'export. La nouvelle ligne de production d'Auneau permet de capter de nouveaux marchés.

5

CIMENTERIES

155

CENTRALES
À BÉTON

45

CARRIÈRES DE
GRANULATS

2

CENTRES DE
BROYAGE

CAPACITÉ

4,6

MT DE
CIMENT

“Malgré un ralentissement conjoncturel en France, la performance et l'engagement combinés des équipes commerciales, industrielles et supports démontrent la pertinence de l'organisation mise en place au sein des pôles Matériaux et Services et de l'animation régionale Cap24 au plus près des clients et des enjeux territoriaux.”

Didier PETETIN

Directeur général délégué, Directeur opérationnel France (hors Papier)

DU CIMENT AVEC
DES ARGILES CRUES

Pour accélérer la décarbonation de la filière Ciment, Vicat a créé une co-entreprise avec Materrup, start-up à l'origine d'un procédé de traitement des argiles crues issues de la valorisation de coproduits des carrières de granulats et de terres excavées sur les chantiers. Baptisée Borda Occitanie, la nouvelle entité industrialisera et commercialisera un ciment d'argiles réduisant de moitié les émissions de CO₂.

Ce produit innovant permet de fabriquer des bétons dont l'impact carbone est inférieur à 150 kg au m³ tout en conservant les performances des bétons structuraux les plus courants. Son procédé de fabrication utilise moins d'énergie, car les argiles ne nécessitent pas de broyage intensif. Ce partenariat vient compléter celui déjà engagé avec 2170 sur les ciments en mélange permettant de réduire le pourcentage de clinker.

TELT : NOUVEAU LOT GAGNÉ

Au sein du groupement Eurovia Alpes, SATM et Granulats Vicat ont remporté le marché de valorisation des matériaux d'excavation du versant français du tunnel de base du Mont-Cenis (Tunnel Lyon-Turin – TELT). D'un montant de 800 millions d'euros, le contrat d'une durée de 120 mois porte sur la gestion et l'emploi des 23 millions de tonnes de roches extraites sur la partie française du projet, entre Saint-Jean-de-Maurienne et Modane. Dans une logique d'économie circulaire, plus de 50 % des matériaux excavés seront réutilisés sur les chantiers de construction des tunnels de base et des nouvelles voies.



UN VILLAGE DES ATHLÈTES BAS CARBONE

Vicat a fourni 80 000 m³ de béton bas carbone DECA (CEM III Extremat et CEMIV Naturat) et CARAT pour la réalisation du Village des athlètes des Jeux olympiques et paralympiques de Paris 2024. Pour répondre aux contraintes techniques variées, notamment la limitation des émissions de gaz à effet de serre, près de 50 formulations différentes ont été livrées sur le chantier depuis les cimenteries de Xeuilley et de Créchy. En complément, une centrale mobile a été intégrée sur le site pour optimiser la fourniture des bétons en étant au plus près des opérations. Ces produits à faible émission de CO₂ ont été utilisés dans les éléments de structure, dont les murs et les fondations des ouvrages.

VICAT SYSNERGIE

Le département Innovation appliquée évolue pour devenir une filiale du Groupe. Baptisée Vicat Sysnergie, cette nouvelle entité vise à intensifier la mise sur les marchés français et internationaux des systèmes constructifs et des produits innovants de Vicat, tels que Smart-Up (béton fibré ultra-hautes performances), Biosys (bloc de béton de chanvre biosourcé), Aircimat (mousse de béton isolante), Lithosys (impression 3D béton) et Keps (procédé de coffrage isolant intégré). Pour ce faire, Vicat Sysnergie s'appuie sur les services du Groupe – les prescripteurs de la direction Marchés et Offre –, de Sigma béton et de SATM Transport. Cette nouvelle filiale apporte davantage de visibilité aux clients et ouvre un périmètre d'actions illimité, en particulier sur les territoires hors zones d'implantation de Vicat.



SUISSE

Bas carbone et économie circulaire

En 2023, Vigier a continué de renforcer sa position de leader et référence de marché du bas carbone et d'économie circulaire sur le marché Suisse. 2023 a vu la certification du nouveau ciment Vigier Progresso ou le lancement de VITO Recycling, une installation géante de lavage de sols pollués.

1
CIMENTERIE

18
CENTRALES
À BÉTON

16
CARRIÈRES DE
GRANULATS

CAPACITÉ
1,0
MT DE
CIMENT

TENDANCES 2023



CIMENT

Dans un marché du ciment en recul, l'activité du Groupe ralentit sur l'année. Des hausses de prix ont pu être mises en place pour compenser la forte inflation énergétique. L'empreinte carbone du ciment Vigier continue de décroître, grâce à un taux de substitution proche de 100 %, et une nouvelle baisse du taux de clinker dans le ciment.



BÉTON & GRANULATS

Avec une demande en baisse, les volumes béton et granulats s'affichent en retrait sur l'année. Les prix de vente ont cependant pu être augmentés pour compenser l'inflation des coûts. Les travaux de la nouvelle gravière à Flumenthal se terminent pour une mise en service en 2024.



AUTRES PRODUITS ET SERVICES

L'activité se situe à un niveau légèrement inférieur à l'année précédente, mais les perspectives à venir sont positives grâce à des appels d'offres remportés par le Groupe.

“ Malgré le recul conjoncturel de l'activité lié à l'inflation et aux taux d'intérêt élevés, Vigier maintient ses leviers stratégiques pour proposer des matériaux de construction à faible empreinte carbone, tout en maintenant une qualité de service irréprochable et dynamique. ”

Lukas EPPLE, Directeur général délégué,
Directeur de la Stratégie, Directeur Suisse



VITO RECYCLING

Vigier a mis en service l'installation de lavage de sols pollués la plus moderne d'Europe. Avec une capacité de 200 000 tonnes par an, l'usine recycle les matériaux et préserve les ressources naturelles pour la fabrication des ciments et béton.



UN NOUVEAU CIMENT BAS CARBONE

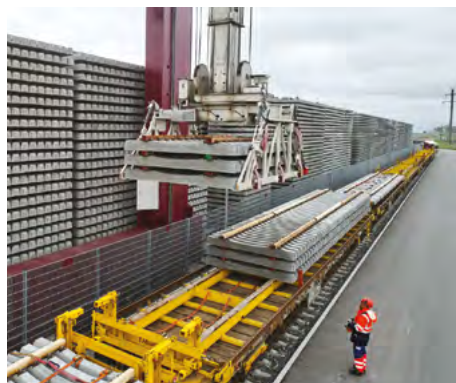
Vigier a obtenu la certification pour Progresso, son nouveau ciment bas carbone. Contenant des bétons recyclés et des scories de fours électriques, cette solution permet de fabriquer des bétons normés avec une empreinte carbone en dessous de 100 kg de CO₂/m³.

TAUX RECORD

Ciments Vigier atteint des résultats record en matière de valorisation de déchets et de décarbonation de sa production. Avec un taux de substitution de 98,7 %, l'usine de Reuchenette passe en dessous de la barre de 400 kg de CO₂ net par tonne de ciment.

FOURNISSEUR DE LA CFF

Vigier Rail a remporté le marché de fournitures de traverses de chemins de fer en béton de la compagnie nationale Chemins de Fers Fédéraux Suisses (CFF) pour la période 2024-2026. Prolongeable jusqu'en 2028, le marché s'élève à 180 millions de francs suisses sur cinq ans.



ITALIE

Un marché résilient

TENDANCES 2023



CIMENT

Dans un marché de la construction résilient, les ventes du Groupe ont été solides, tant pour le ciment traditionnel que le ciment Prompt.

CLINKER RÉDUIT

Dans le cadre de la décarbonation de ses activités, CCS a mis au point le CEM II B-L 42,5, un nouveau ciment à teneur réduite en clinker.



UN PRODUIT À BASE DE POUZZOLANE

Pour la construction d'infrastructures énergétiques, CCS a développé un ciment très basse température CEM IV/B (P) VLH 22,5. En cours de phases d'essais industriels et de certification, ce produit incorpore de la pouzzolane dans sa formulation, diminuant ainsi le taux de clinker. CCS pourrait potentiellement livrer plusieurs dizaines de milliers de tonnes de ce matériau à partir de 2024.

1
CENTRE DE
BROYAGE

2
TERMINAUX

CAPACITÉ
0,5
MT DE
CIMENT



Cimenterie National Cement
en Alabama - États-Unis.

AMÉRIQUES

ÉTATS-UNIS / BRÉSIL

NATIONAL CEMENT

NATIONAL CEMENT COMPANY OF ALABAMA, INC.

ÉTATS-UNIS

Des volumes de vente soutenus

TENDANCES 2023



CIMENT

Grâce à son nouvel outil de production dans le sud-est, les ventes ont globalement progressé, compensant notamment les volumes perdus en Californie au premier semestre du fait d'une météo particulièrement défavorable. Les prix de vente ont pu être augmentés sur les deux régions. L'abandon progressif des combustibles fossiles se poursuit également, tout en promouvant des ciments moins forts en clinker.



BÉTON & GRANULATS

Les volumes de vente sur les régions ont suivi les tendances du ciment. À noter en Californie que le verdissement de la flotte de camions malaxeurs se poursuit, avec l'utilisation notamment de gaz naturel comprimé sur une part importante de la flotte.

“ Grâce à sa nouvelle capacité de production en Alabama, le Groupe a pu bénéficier en 2023 de volumes de vente plus importants, dans un marché qui reste dynamique. Le Groupe reste leader sur les ventes de ciment de type 1L, sur les deux régions, et a pour ambition de réduire son empreinte carbone dans les années qui viennent, tout en proposant une offre de produits de qualité et diversifiés. Le marché de la construction reste bien orienté, porté notamment par les programmes étatiques et fédéraux de soutien aux dépenses d'infrastructure. ”

Éric HOLARD, Directeur États-Unis

2
CIMENTERIES

47
CENTRALES
À BÉTON

CAPACITÉ
4,3
MT DE
CIMENT



NRMC RÉCOMPENSÉ

L'American Concrete Institute Southern California a décerné un *award* à NRMC pour la fourniture de la meilleure solution, d'un point de vue environnemental, pour le chantier de la tour The Beaudry à Los Angeles. L'entrepreneur Webcor Builders a utilisé 79 000 m³ de béton durable pour la construction de cet immeuble de 56 étages. Cette tour a mobilisé toutes les énergies pour imaginer des process de mise en œuvre et des bétons les plus décarbonés possibles. Les matériaux innovants mis en place ont permis de réduire de 24 % l'empreinte carbone du bâtiment.



COMMERCIALISATION RÉUSSIE DU CIMENT BAS CARBONE DE TYPE 1L

Le nouveau four 2 de la cimenterie de Ragland (Alabama) est monté progressivement en puissance, pour atteindre en fin d'année un taux de substitution de plus de 50 %. Copeaux de bois, sciure provenant des fabricants de meubles et d'armoires de la région, pneus usagés... des déchets valorisés, issus du territoire, alimentent ce nouvel équipement, en remplacement des combustibles fossiles. Conjuguée à l'optimisation de la ligne de production, la mise en route du four 2 a permis la fabrication et la commercialisation du ciment Portland de type 1L (équivalent CEM IIA), formulé à partir d'un mélange contenant jusqu'à 15 % de calcaire. Avec un taux de clinker allégé, ce matériau de construction bas carbone répond à la stratégie de décarbonation du Groupe. Son empreinte carbone est réduite de 10 %. Il a remplacé totalement le ciment Portland de type 1 dans le sud-est du pays et à 60 % en Californie. Les clients ont été accompagnés dans cette transition pour leur permettre de préparer leurs bétons avec un niveau de performance identique voire supérieur à celui du type 1. Aujourd'hui, avec la montée en puissance des combustibles alternatifs, les ciments et les bétons affichent des empreintes carbone parmi les plus basses du marché.

LA DIGITALISATION S'ACCÉLÈRE

La transformation des organisations s'est poursuivie avec la mise en place de nouveaux outils digitalisés. En Californie, 100 % de la saisie des horaires de travail des chauffeurs des activités Béton de NRM et de BVRM s'effectue désormais grâce aux GPS Track-it installés à bord des véhicules. L'automatisation de cette tâche diminue les erreurs de saisie et permet aux sites de se conformer à la réglementation californienne en matière de salaires. Une solution de *reporting* a été mise en place également en salle de contrôle. Destiné aux opérateurs et à l'encadrement, cet outil facilite le suivi en communiquant instantanément et de manière synthétique les indicateurs majeurs des installations. Enfin, une avancée sur la digitalisation des données de production optimise, au sein de l'usine de Ragland, le partage d'information et les analyses. Un rapport journalier est établi automatiquement.



DU BÉTON POUR UNE USINE

Dans le sud-est du pays, la construction d'une usine de batteries pour véhicules électriques de la marque Hyundai Mobis a nécessité 15 141 m³ de béton pour réaliser les fondations, les caissons, une dalle et un pavage. La construction s'est achevée en 2023.

BRÉSIL

Résilience et décarbonation

TENDANCES 2023



CIMENT

Dans un marché en recul, du fait notamment de conditions climatiques défavorables, Ciplan a su maintenir sa part de marché et ses prix de vente. La décarbonation de l'activité Ciment a continué, grâce notamment à la croissance sensible de l'utilisation de combustibles non fossiles et à la substitution de matières en remplacement du clinker.



BÉTON & GRANULATS

Les ventes de béton et granulats restent solides sur la période, grâce notamment à la participation de Ciplan à de gros chantiers. Les prix de vente sont bien orientés.

FLUIDIFIER LE TRAFIC

Destiné à fluidifier le trafic dans la capitale du pays, le Tunnel Rei Pelé est ouvert à la circulation depuis juin 2023. Long de plus d'un kilomètre, sur 2x3 voies, l'ouvrage est construit avec du ciment Ciplan.



“L'amélioration des indicateurs macroéconomiques permet au Brésil d'envisager un assouplissement de la politique monétaire, le secteur de la construction, dans lequel Ciplan opère, ayant été pénalisé par les taux d'intérêt élevés.”

Yves KELLER,

Directeur Régional Amérique Latine

ITAPOÃ PARQUE

Ciplan fournit le chantier du plus important ensemble immobilier du Brésil. Baptisé Itapoã Parque, le projet prévoit la construction de 12 112 logements destinés à des familles à faible revenu.



1

CIMENTÉRIE

13

CENTRALES
À BÉTON

2

CARRIÈRES DE
GRANULATS

CAPACITÉ

3,8

MT DE
CIMENT



DU BÉTON POUR LA VIA ESTRUTURAL

Le revêtement en asphalte de l'autoroute Via Estrutural a été remplacé par des couches de béton structuré. Ciplan a fourni les bétons nécessaires à ce chantier réalisé sur la totalité des 26 kilomètres de cette voie reliant le Plano Piloto à Ceilândia, la plus grande ville de la région.

DIVERSIFICATION RÉUSSIE !

Profitant de la présence abondante de dolomie dans ses réserves, Ciplan a stratégiquement choisi d'intégrer du calcaire agricole (dolomite) dans son portefeuille de solutions. Cette roche sédimentaire est utilisée par les exploitants agricoles du pays pour fertiliser les sols acides. Dans cette région, la proximité du marché de consommation, la haute qualité du produit, la disponibilité et la rapidité de chargement ont été des facteurs cruciaux dans la croissance remarquable de cette activité. Près de 210 000 tonnes ont été vendues en 2023.



LA DÉCARBONATION AVANCE

Ciplan reste plus que jamais engagé dans la réduction des émissions de CO_2 et continue à investir dans des installations innovantes destinées à accroître l'utilisation de combustibles de substitution. La filiale brésilienne poursuit également ses efforts en matière de production d'argile activée et de sable artificiel pour mortier, conformément à son engagement de développer des produits plus durables et vertueux. Les émissions de CO_2 sont passées de 560 kg/t à 474 kg/t. Cette diminution notable peut s'expliquer par la hausse du taux de combustible de substitution (TSR), passé de 18,4 % à 34,1 %, ainsi qu'à une baisse substantielle de l'utilisation du clinker de 69,6 % à 63,7 %. Tout en reconnaissant que les défis en matière de réduction des émissions de CO_2 persistent, Ciplan reste résolu dans son engagement envers ces objectifs ambitieux et contribue activement à construire un avenir durable et respectueux de l'environnement.

Chantier du nouveau four
de Rufisque - Sénégal.

AFRIQUE DE L'OUEST

SÉNÉGAL / MALI / MAURITANIE

“ Les indicateurs macroéconomiques s’améliorent dans la sous-région, y compris au Mali, malgré le contexte politique difficile, où la levée de l’embargo a permis de reprendre les flux commerciaux avec les pays voisins. Le Groupe poursuit son projet de construction d’une nouvelle ligne de cuisson au Sénégal, qui, bénéficiant des dernières technologies, produira en 2024 du ciment moins carboné et moins couteux. ”



Hugues DELORT-LAVAL, Directeur Zone Afrique de l’Ouest

SÉNÉGAL

La plus grande ligne de production d’Afrique de l’Ouest

TENDANCES 2023



CIMENT

Le secteur de la construction est resté très dynamique, soutenu par les nombreux chantiers de l’État et les projets privés, tant en milieu urbain que dans les zones rurales. Dans ce contexte, la consommation de ciment progresse de 8 % en 2023. Sococim Industries voit ses volumes légèrement diminuer du fait de problèmes techniques, mais compense par des prix de vente en augmentation, bien que toujours sous contrôle par les autorités locales, et une baisse notable de l’utilisation de combustibles fossiles.



GRANULATS

L’année 2023 a été marquée par une forte demande portée par les marchés d’État et notamment des chantiers routiers, dont a su profiter Gecamines.

1

CIMENTERIE

2

CARRIÈRES DE GRANULATS

CAPACITÉ

4,0

MT DE CIMENT

RÉSEAU DE BUS ÉLECTRIQUE

Dakar s’est équipé d’un réseau de Bus Rapid électrique. Pour accueillir ces nouveaux véhicules, 18,3 kilomètres de voies ont été aménagés grâce à 150 000 tonnes de granulats fournis par Gecamines et 65 000 tonnes de ciment par Sococim.





LE 2^e PORT DE DAKAR

Gécamines et Sococim ont livré respectivement 240 000 tonnes de granulats et 40 000 tonnes de ciment sur le chantier du port minéralier de Bargny-Sendou, localisé à 35 kilomètres de Dakar. Sa mise en service est prévue pour 2024.



CENTRALE ÉLECTRIQUE

La plus grande centrale électrique du Sénégal sort de terre à Cap des Biches, à proximité de Rufisque. Gécamines a contribué à sa construction en livrant 50 000 tonnes de granulats. Sococim a fourni pour sa part 15 000 tonnes de ciment.

MALI

Croissance et solidarité

1
CENTRE DE
BROYAGE

CAPACITÉ
0,8
MT DE
CIMENT

TENDANCES 2023



CIMENT

Malgré le contexte sécuritaire et politique compliqué, le secteur de la construction et la demande sont soutenus. Ciment et Matériaux du Mali a pu ainsi augmenter ses volumes de ventes dans un marché qui reste concurrentiel.



SOLIDARITÉ

CMM a construit puis offert un forage d'eau potable aux habitants du village de Sonityeni, situé à 35 kilomètres de Bamako, dans la commune de Kambila. À travers cette action, le centre de broyage réaffirme son engagement auprès des communautés locales situées à proximité de ses sites d'exploitation.

MAURITANIE

Progression constante

TENDANCES 2023



CIMENT

En ligne avec la croissance économique du pays, la demande de ciment a de nouveau progressé en 2023, ce qui a permis à la filiale du Groupe d'augmenter ses volumes de vente ainsi que ses prix.

1
CENTRALE
À BÉTON

1
CENTRE DE
BROYAGE

CAPACITÉ
0,5
MT DE
CIMENT

Chantier au Kazakhstan.

MÉDITERRANÉE ASIE

TURQUIE / ÉGYPTE / KAZAKHSTAN / INDE

“Malgré un contexte économique complexe, où une inflation supérieure à 60 % est dorénavant combattue par de forts taux d'intérêts, le Groupe continue de fournir des matériaux de qualité à un marché qui reste dynamique.”

Gianfranco TANTARDINI, Directeur Zone Méditerranée-Asie

TURQUIE

Un rebond remarquable et des solutions décarbonées

2
CIMENTERIES

39
CENTRALES
À BÉTON

5
CARRIÈRES DE
GRANULATS

CAPACITÉ
5,1
MT DE
CIMENT

TENDANCES 2023

CIMENT

La demande en ciment rebondit fortement en 2023, portée notamment par les efforts de reconstruction suite aux tremblements de terre de début d'année. Vicat participe à ce rebond, en proposant notamment des produits moins carbonés. Cet effort se poursuivra avec la montée en puissance de la nouvelle installation électrique de récupération des chaleurs à Bastas, mise en service en 2023.

BÉTON & GRANULATS

Les volumes de béton ont connu une envolée similaire au ciment en 2023, grâce à un secteur du bâtiment et des travaux publics dynamique. L'activité des Granulats est stable sur l'année.



DE L'ÉLECTRICITÉ DÉFOSSILISÉE

Le nouveau système de récupération des gaz chauds résiduels (WHR) de la cimenterie de Bastas Cimento a produit en septembre 2023 son premier kilowatt-heure. Il génère de l'électricité en évitant les émissions de 35 000 tonnes d'équivalent CO₂ chaque année et en réduisant sa consommation d'eau. L'installation couvrira à terme plus de 30 % des besoins électriques annuels de l'usine.

ÉGYPTE

Une activité dynamique malgré une conjoncture à la baisse

1
CIMENTERIE

 CAPACITÉ
3,8
MT DE
CIMENT

TENDANCES 2023



CIMENT

Dans un contexte économique dégradé, la consommation de ciment sur le marché domestique baisse, malgré les grands travaux lancés par le gouvernement. L'activité du Groupe profite de flux exports en hausse, et poursuit la commercialisation de nouveaux produits, avec des prix de vente qui se redressent.



EN PÔLE POSITION SUR LE PROJET MADINATY

En 2023, Sinai Cement a livré 4 000 tonnes de ciment par mois pour la construction, sur plus de 42 km², d'un quartier baptisé Madinaty dans le Nouveau Caire. La cimenterie a été choisie par le groupe Talaat Mostafa, en charge du chantier, comme principal fournisseur de ciment pour ce projet ambitieux. Sinai Cement est reconnu comme un partenaire de confiance et fiable dans le secteur de la construction égyptienne, notamment pour des chantiers à grande échelle. La cimenterie égyptienne a fourni du ciment de haute qualité dans le respect des délais, deux critères déterminants dans la réussite de ce projet.



IMPLIQUÉ DANS LA CONSTRUCTION D'INFRASTRUCTURES À GRANDE ÉCHELLE

Le Caire s'est doté d'un système de transport en commun rapide, monorail, à deux lignes, reliant la Nouvelle ville administrative avec East Cairo et 6th of October City avec Gizeh. Sinai Cement a participé à ce projet monumental et exigeant en fournissant 15 000 tonnes de ciment. Cette référence emblématique souligne l'engagement de l'usine dans le soutien et le partenariat durable auprès des entreprises de construction pour développer des infrastructures à grande échelle. Les approvisionnements se poursuivent.



PRÉSERVER LA SANTÉ DE TOUS

Organisée par Sinai Cement avec le Groupe des Hôpitaux Cléopâtre, une campagne d'exams médicaux a permis d'ausculter 421 personnes au sein de l'usine, dont des employés, les familles de collaboratrices et collaborateurs, des habitants de la ville d'El-Arish et du centre du Sinaï. Sinai Cement a également fait don de 20 stations de bus solaires à la ville d'El-Arish.

KAZAKHSTAN

Un niveau d'activité soutenu

1
CIMENTERIE
CAPACITÉ
1,6
MT DE
CIMENT

TENDANCES 2023



CIMENT

Au Kazakhstan, les indicateurs macroéconomiques s'améliorent, et les dépenses de construction augmentent de nouveau. Les ventes de ciment progressent autant sur le marché domestique, portées par le secteur du bâtiment, que sur celui des travaux publics, et de l'export.

MÉTRO D'ASTANA

Jambyl Cement fait partie des principaux fournisseurs du chantier du métro d'Astana. Depuis sa cimenterie d'Almaty, les ciments sont acheminés chaque jour par train jusqu'à son terminal implanté dans la capitale kazakhe. Des bétons haute qualité ont été mis en œuvre pour réaliser les 14 kilomètres de ligne.

UNE MODERNISATION POUR RÉPONDRE AUX BESOINS DU MARCHÉ

Fournisseur majeur de l'industrie de la construction au Kazakhstan, en particulier à Astana, Center Beton Company (CBC) produit et commercialise des bétons prêts à l'emploi et une large gamme de ciments de haute qualité. Dans le cadre de la stratégie gouvernementale de «l'Économie des choses simples», à Astana, la demande de dalles pour le revêtement des sols a fortement augmenté. Pour continuer à répondre à cette demande des constructeurs locaux, CBC a renouvelé les équipements de son unité de production. Grâce à ses investissements, l'entreprise conservera sa place d'acteur incontournable de la construction au Kazakhstan.



TERMINAL MODERNISÉ

Situé à Almaty, le terminal KSMK-3 de Jambyl Cement a été modernisé pour accroître ses capacités de stockage de ciment acheminé depuis la cimenterie par train. L'installation peut décharger jusqu'à 30 wagons par jour et fournir rapidement ses clients locaux.

“ L’Inde continue de connaître une croissance économique très dynamique, portée par les investissements importants dans le secteur de la construction privée et publique, notamment sur les marchés du Groupe au sud du pays et dans le Maharashtra. ”

Gianfranco TANTARDINI, Directeur Zone Méditerranée-Asie

INDE

Une croissance toujours soutenue

2
CIMENTERIES

1
CARRIÈRE DE GRANULATS

CAPACITÉ
9,0
MT DE CIMENT

TENDANCES 2023



CIMENT

Les ventes du Groupe en Inde progressent sur l’année 2023, notamment en ce qui concerne les ciments moins carbonés, dans un contexte concurrentiel tendu dans le sud du pays. Les actifs industriels performants et les nouveaux terminaux permettent au Groupe de répondre à la demande forte en ciment.



GRANULATS

Les ventes de granulats du Groupe sont dynamiques, grâce principalement au marché de Bangalore.

LE PLUS LONG PONT MARITIME JAMAIS CONSTRUIT

Vicat Inde a fourni 48 000 tonnes de ciment pour la réalisation du Mumbai Trans-Harbour Link. Plus long pont maritime jamais construit en Inde, l’ouvrage relie sur 21,8 kilomètres le sud de Mumbai (Old Mumbai) à New Mumbai. Sa mise en service, en janvier 2024, a permis de réduire de manière significative le temps de trajet entre les deux villes, passant à une demi-heure contre deux heures auparavant. La construction de cette autoroute, deux fois trois voies, a répondu aux préoccupations environnementales, en protégeant notamment l’habitat des flamants roses. Un exemple concret de l’engagement de Vicat Inde en faveur du développement durable et de l’excellence.





RENFORCEMENT DE LA DIGUE DU KERALA À CHELLANAM

Pour un budget de 181 millions de dollars, l'État du Kerala, a développé un important programme de protection de ses zones côtières, notamment à la hauteur du village de Chellanam, menacé par un fort phénomène d'érosion marine. Kerala Irrigation Infrastructure Development Corporation Ltd. a dirigé la construction sur 6,6 kilomètres d'une digue de tétrapodes pour protéger Chellanam des menaces maritimes. Particulièrement efficaces et résilients aux intempéries, ces brise-lames en béton ont été édifiés avec 15 000 tonnes de ciment Portland Slag produit par Vicat Inde. Après plusieurs essais et contrôles, ce matériau s'est avéré très efficace pour renforcer la durabilité des structures contre les éléments corrosifs, améliorant ainsi la résilience globale de la digue construite pour une durée de vie de 100 ans.



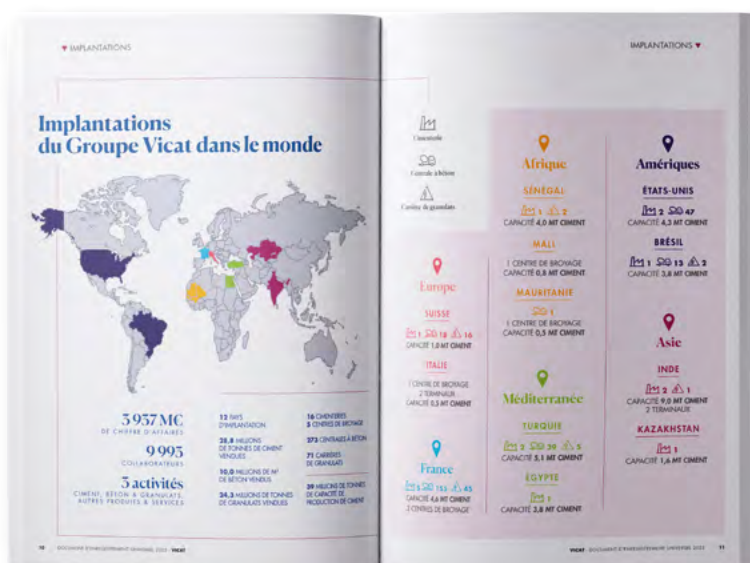
LE FOUR DE BHARATHI ALIMENTÉ PAR LA VALORISATION DES DÉCHETS DES TERRITOIRES

En ligne avec la stratégie de décarbonation du Groupe, Vicat Inde utilise des déchets solides des territoires, valorisés et transformés en Combustibles Dérivés des Déchets (CDD), pour alimenter le four de la cimenterie de Bharathi. Pour le traitement de ces CDD, l'usine a conclu un partenariat inédit avec Zigma, entreprise spécialisée dans le traitement des déchets. Construite, exploitée et gérée par ce groupe, la plateforme de prétraitement de l'usine commencera à fonctionner à partir de juillet 2024, pour une période de 5 ans. Cette plateforme, qui illustre l'engagement de Vicat dans l'économie circulaire, fournira chaque mois 10 000 tonnes de CDD, avec un pouvoir calorifique de 2 500 thermies.

PROGRAMME DE FORMATION

Avec le lancement en septembre 2023 d'un nouveau programme de formation, Vicat Inde réaffirme son engagement pour le développement et la responsabilisation des collaboratrices et collaborateurs. Organisé une fois par mois, sur trois jours, le cursus comprend des modules dédiés aux compétences générales et comportementales, ainsi que des sessions techniques en atelier. Cette initiative vise à optimiser les savoir-faire des équipes et à favoriser leur montée en compétence opérationnelle.







Conception et réalisation
Contact : fr_content_and_design@pwc.com

Photos couverture : mise en œuvre de la solution CARAT pour la construction du siège régional de Léon Grosse à Bron (69 – France) - Usine de Montalieu (38-France) - Ouvrage Béton, usine de fabrication de bijoux Dress Your Body pour la marque Swatch (Suisse). Illustrateur : Guillaume Gennet.

Publication imprimée sur papier de fabrication française des Papeteries de Vizille,
issu de forêts gérées durablement.



**LE TRI
+ FACILE**





SIÈGE SOCIAL

Les Trois Vallons
4, rue Aristide Bergès
38080 L'Isle d'Abeau

Tél. +33 (0)4 74 27 59 00
www.vicat.fr

Société anonyme au capital
de 179 600 000 euros

RCS Vienne 057 505 539
SIREN 057 505 539
